

# Şahinbey Belediyesi Mesleki Eğitim Merkezi



## EĞİTİM PSİKOLOJİSİ

# GİRİŞ:

EN KÜÇÜĞÜNDEN EN BÜYÜĞÜNE KADAR, BÜTÜN İŞYERLERİ BELİRLİ BİR ÖRGÜTLENME İLE MEYDANA GELİP ÇALIŞMAKTADIR. BU ÖRGÜTLENMENİN TEMEL UNSURU OLAN İNSAN O İŞYERİNDE YÖNETİCİ, İŞGÖREN, ÖĞRETEN VE ÖĞRENEN GRUPLAR HALİNDE KARŞIMIZA ÇIKMAKTADIR...

İşletmenin verimliliğinin artması, çalışanlarına sağladığı huzur, rahat ve güvenle sağlanabileceği yapılan araştırmalar sonucu ortaya çıkmıştır.

Bir işyerinde mutluluk ve huzur sağlanmışsa insanlar arasında barış ve güvende sağlanmıştır. Üretimin en önemli unsuru insandır. Bir makine kendi başına bir üretim yapamaz. Onu ilk harekete geçirecek tasarlayacak insan gücüdür.

Bu nedenle çalışma hayatındaki insanların ihtiyaçları nelerdir? İyi ilişkiler nasıl kurulabilir? Sorularının yanıtlarının bilinmesi gerekir. Modern sanayinin belli başlı problemlerini şöyle sıralaya biliriz.

- Bilim ve tekniğin mamul eşyaya ihtiyacı olması,
- Üretimi meydana getiren faktörlerin sistemli bir şekilde sıraya konulması,
- Çalışan insanlar arasında işbirliğinin sağlanması,
- İş görenin psiko-sosyal nitelikleri,

# YÖNETİCİ DURUMUNDA OLANLARIN;

- OLUMLU SONUCA ULAŞABİLMELERİ İÇİN İŞYERİ PSİKOLOJİSİ ÇERÇEVESİNDE, İNSAN İLİŞKİLERİNİ, ÇALIŞAN VE EĞİTİM GÖRENİN PSİKO-SOSYAL İHTİNAKLERİNE GÖRE DÜZENLENMESİ GEREKİR.....

İşyerindeki ilişkilerin eksikliği verimliliği etkilemektedir. Bu nedenle şu hususların göz önünde bulundurulması gereklidir.

- 1- Çalışma bir grup işidir.
- 2- Çalışmada paradan daha önemli şeyler vardır.
- 3- Tanınma, kabul edilme, güven, ait olma gibi ihtiyaçlar çalışanın moral ve verimliliğini artırmada fiziksel şartlardan daha önde gelir.
- 4- İşçinin görünen şikâyetinin, asıl şikâyeti olması kaydı yoktur, bu şikâyetler psikolojik bir kısım eksikliklerden doğduğu bir gerçektir.
- 5- İşyerindeki toplum grup, kişinin iş alışkanlıkları ve tutumu üzerinde güçlü bir denetime sahiptir.
- 6- Yönetim özel olarak kişilerin değil, çalışma gruplarının durumlarını dikkate almak zorundadır.
- 7- Yönetim grup dayanışmasını ve mutluluğunu artırıcı tedbirler planlamalıdır.





# İŞYERİ PSİKOLOJİSİ

İşletme yöneticilerinden iş görenlere kadar çalışan tüm insan ve grupların ilişki ve davranışlarını bütün boyutlarıyla inceleyen bir disiplindir işyeri psikolojisi... Ayrıca yöneticilerin bu yönde oluşan sorumluluklarını analiz ederek, etkili çözümler ve yöntemler getiren bir bilim dalı da olduğu söylenebilir...

## A) İNSAN İLİŞKİLERİ VE KAPSAMI

- 1- İş ve insan ilişkilerinin önemi ve gereği.
- 2- İnsan ilişkilerinin iş verimine ve kaliteye etkisi.
- 3- İnsan ilişkilerinin esasları.

# İŞ GÖRENİN PSİKO-SOSYAL NİTELİKLERİ

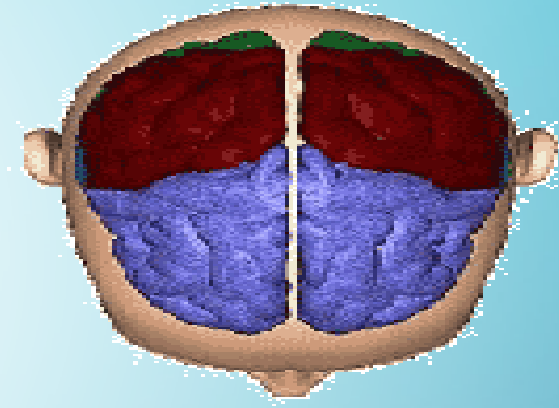
- İşyerinde bireyi etkileyen hususlar
- Yetki ve sorumluluk
- İş güvenliği
- Yetenekleri ortaya koyma ve çalışma zevki
- Topluluk bilinci
- İşyerlerinde grup davranışı

# PSİKOLOJİ VE EĞİTİM PSİKOLOJİSİ

- Psikoloji davranış ve zihinsel işleyişlerin bilimi olarak tanımlanıyor. Yani ZİHİN BİLİMİ ...
- Öyleyse, bu tanımdan da anlaşılacağı üzere psikoloji tanımında üç anahtarımız var:
  - 1) Bilim
  - 2) Davranış
  - 3) Zihinsel işleyişler



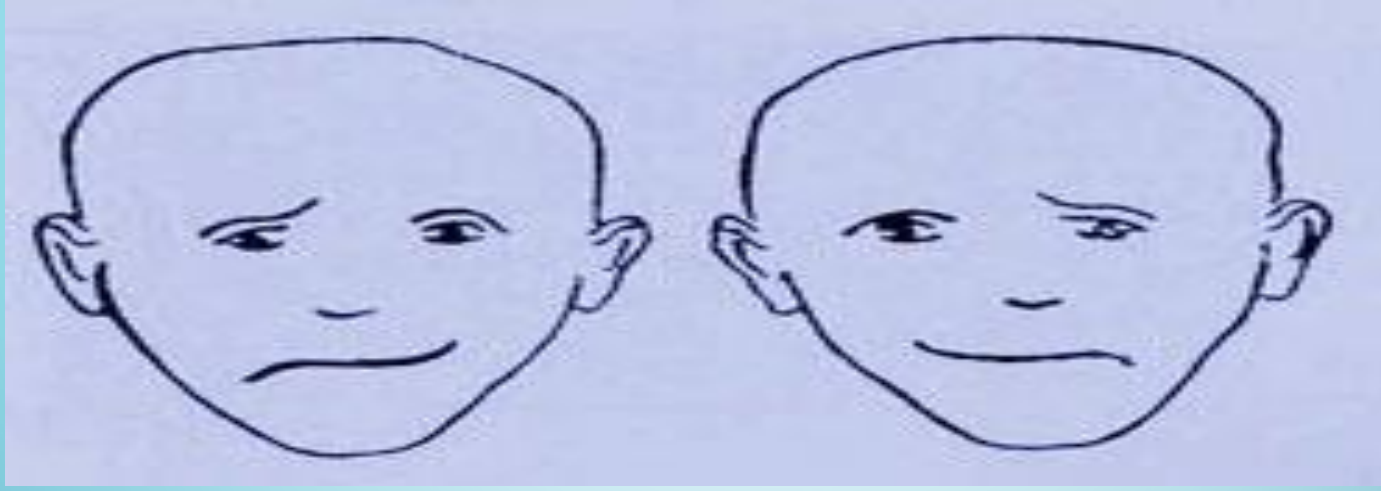
# ÖĞRENME OLAYI



- ▶ **Beynimizin Sağ ve Sol Yarım Kürelerinin Farklı Beyin Aktivitelerinde Özelleştiğini Söyleyebilir miyiz?**
- ▶ Yapılan araştırmalar, beynimizin sağ ve sol yarım kürelerinin farklı işlevlerde daha baskın olabileceğini, ancak bunun sınırları keskin hatlarla çizilmiş bir "özelleşme" durumu olmadığını ortaya koyuyor.
- ▶ **SOL YARIM KÜRE**
  - \* dil
  - \* mantık
  - \* karmaşık motor davranışlar
  - \* bilinç durumları
- ▶ **SAĞ YARIM KÜRE**
  - \* çevrenin görsel haritaları
  - \* yüzleri ve mekanları tanıma
  - \* müzik gibi dilsel öge içermeyen sesler



# ÖĞRENME OLAYI



- ÖRNEĞİN; Resimdeki yüzlerden önce ilkinin, daha sonraysa ikincisinin ortasına bakalım.  
Hangisi daha mutlu görünüyor?

**PEK ÇOK KİŞİ, SAĞDAKİNİN DAHA MUTLU OLDUĞU GÖRÜŞÜNDE.**

**NEDEN DERSİNİZ?**

Kimi araştırmacılar bunun nedenini, duygu okuma aktivitesinde daha baskın rol alan sağ yarım kürenin, resmin sol kısmından bilgi almasına bağlıyor.

# ENDÜSTRİ & ÖRGÜT PSİKOLOJİSİ

- Büyüyen bir alan olan endüstri ve örgüt psikolojisi, insanları, onlara uygun bir işle eşleştirmeyi, iş yerindeki tatmin ve üretim düzeyini yükseltmeyi ve etkili iş yeri koşullarını oluşturmayı hedefliyor.



# ÖĞRENMEDE ETKİLİ FAKTÖRLER

- İlgı
- Organizasyon
- Öğretim faaliyetlerine katılma
- Öğrenmenin kontrolü
- Tekrar
- Uygulama
- Bireysel farklılıklar

# BİREYSEL FARKLILIKLAR

- Zihinsel yetenek
- Eğitim seviyesi
- Öğretimle ilgili ön bilgi ve beceriler
- Özel yetenekler
- Önceki tecrübeler
- İlgi ve ihtiyaçlar



# İŞ GÖRENİN PSİKO-SOSYAL NİTELİKLERİ

- İş yerinde sosyal psikoloji sanıldığından daha önemlidir.
- İş yerindeki kurallar ve sistemler doğaları gereği öldürürler.
- Sistemler ve kurallar ancak insanların onlara hayat vermesi ile canlanabilirler.
- İnsanlar mantıktan çok sosyal psikolojik etkiler sonucunda karar verirler ve eylemlerde bulunurlar.
- Yaratıcılık, işbirliği ve gönüllülüğün işyerindeki etkisi
- Bireylerdeki ve gruptaki güven, özgüven ve sevgi algılamalarının iş yerindeki yansımaları.
- İş yerinin sosyal psikolojisinin geliştirilmesi herkesin görevi olarak görülmelidir. Bu anlamda bir iş yeri Toplam İnsan Kaynakları Yönetimi'nin farkına varmalıdır.

# ALGI TAKIM ÖRNEĐİ

- Ortadaki resimde gördüğünüz nedir?



# ALGI TAKIM ÖRNEĞİ:

► İlk başta, yanlardaki resimlerden hangisine baktıysak, orta resimdeki algımız da bu deneyimden etkileniyor.



**Ortadaki ve Soldaki resim saksafon çalan bir adam**

İnsanlar, çevrelerindeki insanların kararlarından ne kadar etkilenir?

Grup baskısı, bize siyaha beyaz dedirtebilir mi?